

Chiffres *naturemade* 2010

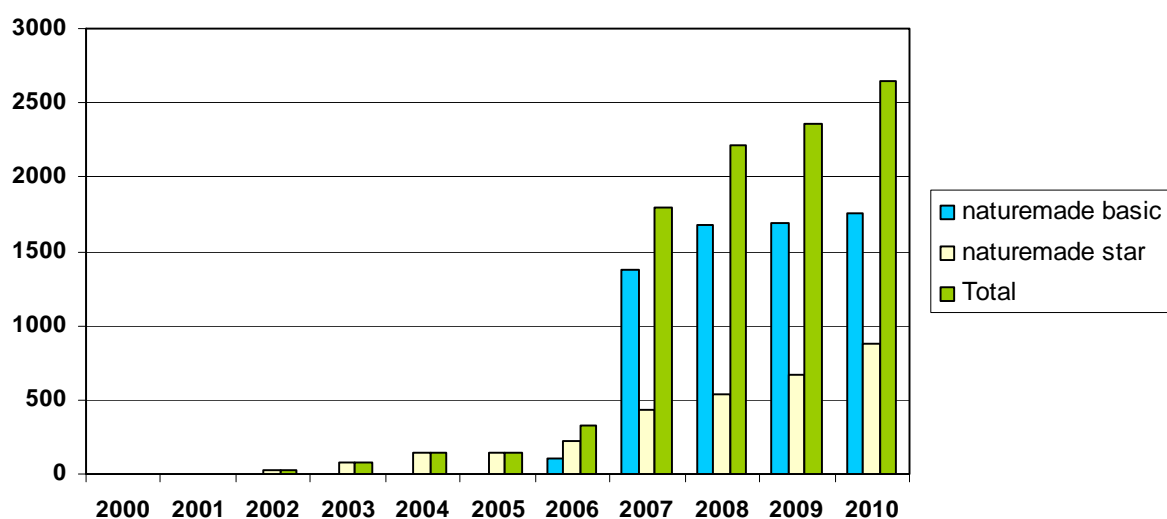
Chiffres de vente

Tableau 1: Chiffres de vente 2001 - 2010 (en GWh)

Année	2001	2002	2003	2004	2005	2006	2007	2008	2009	2010
<i>naturemade basic</i>	0	0	0	2	3	111	1'368	1'682	1'691	1'761
<i>naturemade star</i>	2	24	83	111	156	214	408	519	619	884
Total	2	24	83	113	159	325	1'776	2'201	2'310	2'645

Sources: VUE

Graphique 1: Chiffres de vente 2001 - 2010 (en GWh)



Sources: VUE

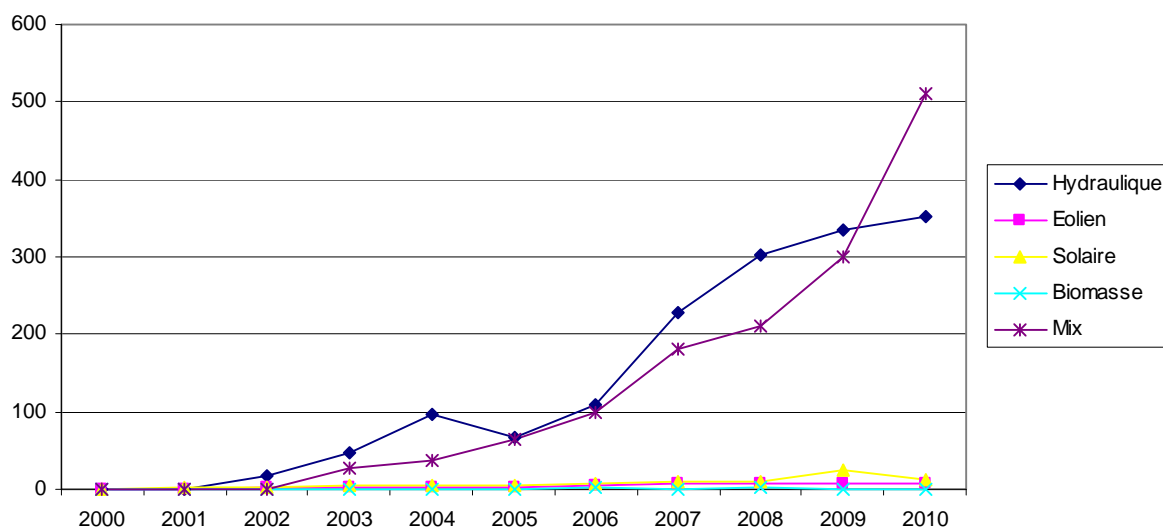
Chiffres de vente repartis par systèmes énergétiques

**Tableau 2: Chiffres de vente *naturemade star* 2001 - 2010 (en GWh)
Repartis par système énergétique**

Année	2001	2002	2003	2004	2005	2006	2007	2008	2009	2010
Hydraulique	0.4	17.8	48.1	66.2	75.8	107.4	215.4	297.6	333	353
Eolien	0.0	1.3	2.1	2.4	3.7	6.5	7.7	7.4	7.2	6.6
Solaire	1.3	3.7	4.0	4.5	5.4	6.5	8.1	4.3	9.8	12.1
Biomasse	0.0	0.0	0.0	0.1	0.1	0.1	0.1	1.5	0.3	0.4
Mix	0.0	1.1	28.4	38.0	70.6	93.7	177	208	268	511.6
Total	1.7	23.9	82.5	113.3	159.0	214.2	408.3	519	618.3	883.7

Sources: VUE

**Graphique 2: Chiffres de vente *naturemade star* 2001 - 2010 (en GWh)
Repartis par système énergétique**



Sources: VUE

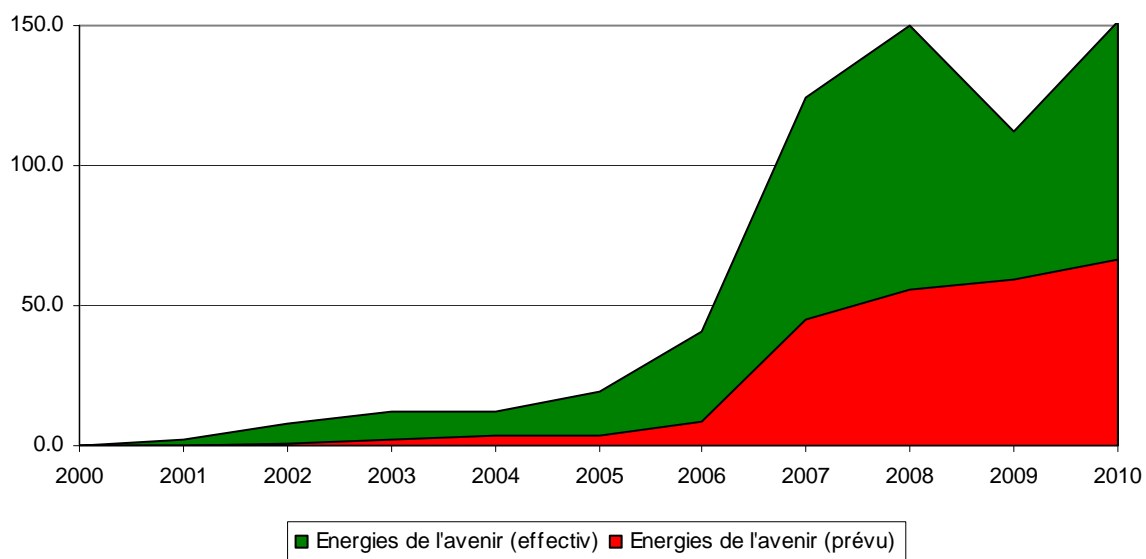
Modèle de Promotion

Tableau 3: Dépassement des prévisions concernant l'achat d'énergies de l'avenir *naturemade star* pour le modèle de promotion (en GWh)

Année	2001	2002	2003	2004	2005	2006	2007	2008	2009	2010
Energies de l'avenir effectiv	1.6	7.3	11.8	13.0	19.0	40.8	124.5	149.8	106	152
Energies de l'avenir prévu	0	0.6	2.1	2.8	4.0	8.2	44.3	55	58	66

Source: VUE

Graphique 3: Dépassement des prévisions concernant l'achat d'énergies de l'avenir *naturemade star* pour le modèle de promotion (en GWh)



Source: VUE

Construction des nouvelles installations

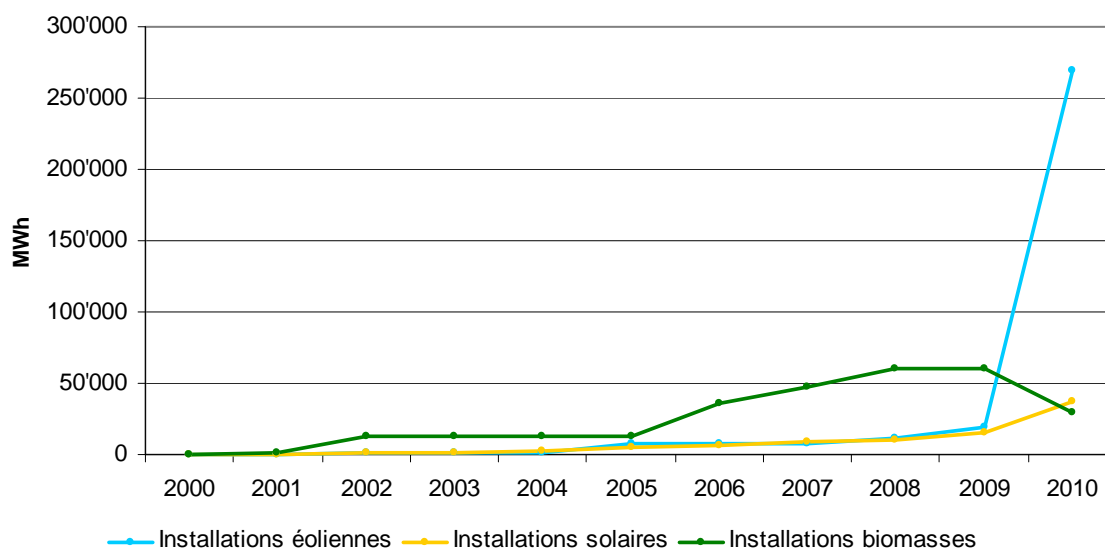
Tableau 4: Quantités d'électricité *naturemade star* produites par les nouvelles installations solaires, éoliennes et biomasses 2001 - 2010 (en MWh)

Année	2001	2002	2003	2004	2005	2006	2007	2008	2009	2010
Installations solaires	624	269	1'026	972	2'794	1'012	2'574	1'259	5'274	31'998
Installations éoliennes	0	1'050	0	0	6'015	12	0	5'000	7'000	250'075
Installations biomasse	1'294	11'000	0	0	0	22'862	11'725	13'200	0	-30'861

Source: VUE

La diminution de la quantité d'électricité produite de biomasse est causée par le changement de certaines installations dans la RPC.

Graphique 4: Quantités cumulées d'électricité *naturemade star* produites par les nouvelles installations solaires, éoliennes et biomasses 2001 - 2010 (en MWh)



Source: VUE

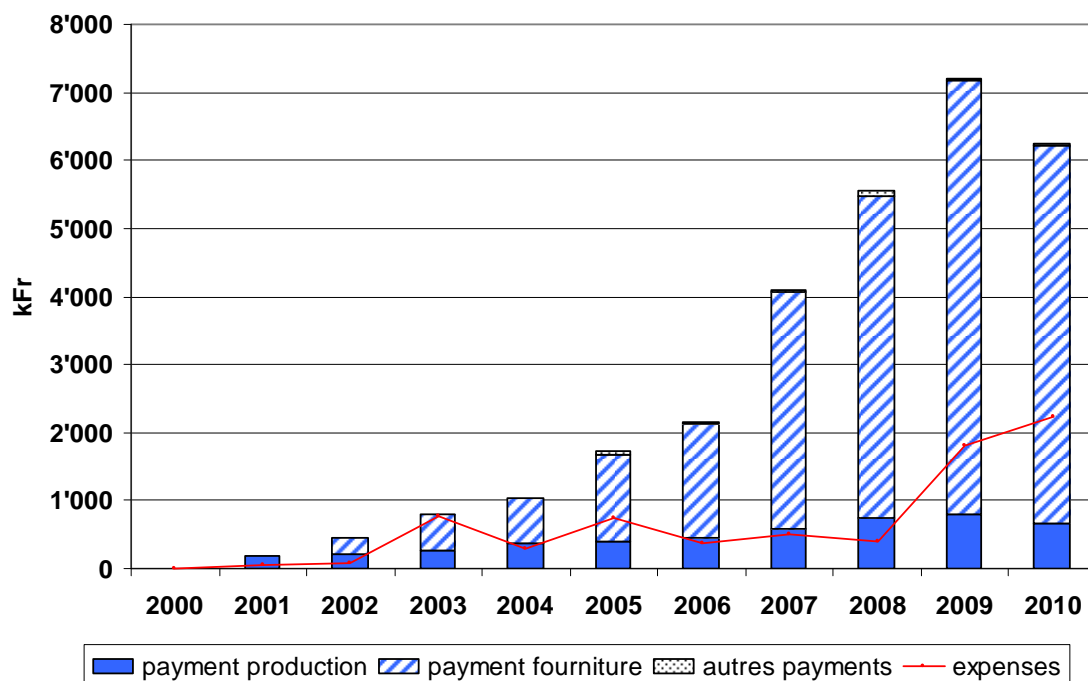
Fonds d'amélioration écologiques

Tableau 5: Apports dans les fonds d'amélioration écologique de 2001 - 2010 (kSFr.)

Année	2001	2002	2003	2004	2005	2006	2007	2008	2009	2010
Apport production	182	201	270	362	394	458	597	749	799	670
Apport distribution	16	252	538	670	1'293	1'674	3'469	4'734	6'376	5'556
Apports bénévoles	0	0	0	0	46	17	27	81	15	22
Total	198	453	808	1'032	1'733	2'149	4'093	5'564	7'190	6'249
Expenses pour des projets	41	75	771	298	755	378	508	404	1'802	2'224

Source: VUE

Graphique 5: Apports dans les fonds d'amélioration écologique de 2001 - 2010 (SFr.)



Source: VUE